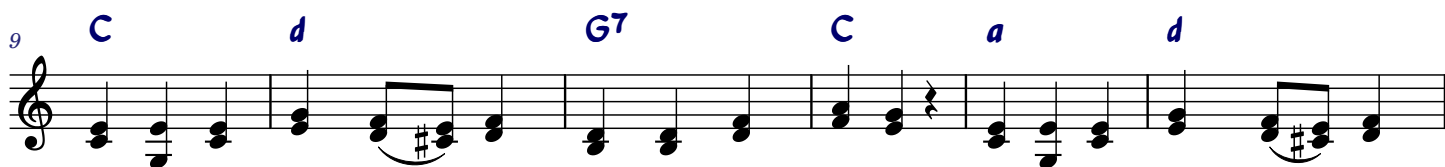
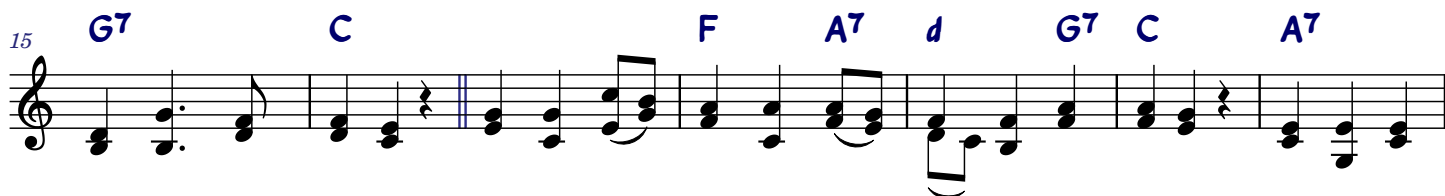


LULAJŹE JEZUNIU

♩ = 75



Lu - laj - że Je - zu - u - niu, mo - ja pe - reł - ko, lu - laj u - lu - bio - o - ne
 Zam - knij - że znu - żo - o - ne pła - czem po - wie - czki, u - tul - że zem - dło - o - ne
 Lu - laj - że pięk - niuch - u - chny nasz A - nio - łe - czku, lu - laj - że wdzięcz - niu - u - chny
 Lu - laj - że Ró - ży - y - czko naj - o zdob - niej - sza, lu - laj - że Li - li - ij - ko
 Lu - laj - że przy - je - em - na o - czom Gwia - zde - czko, lu - laj naj - ślicz - nie - ej - sze
 My z To - bą tam w nie - e - bie spo - ząć pra - gnie - my, Cie - bie tu na zie - e - mi



me pie - ści - deł - ko. Lu - laj - że - e, Je - zu - niu - u, la - laj - że lu - laj, a Ty Go
 łka - niem u - ste - czki.
 świa - ta Kwia - te - czku.
 naj - przy - jem - niej - sza.
 świa - ta Sło - ne - czko.
 ko - chać bę - dzie - my.



Ma - tu - u - lu w pła - czu u - tu - laj. Lu - laj - że - e, Je - zu - niu - u, lu - laj - że



lu - laj, a Ty Go Ma - tu - u - lu w pła - czu u - tu - laj.

